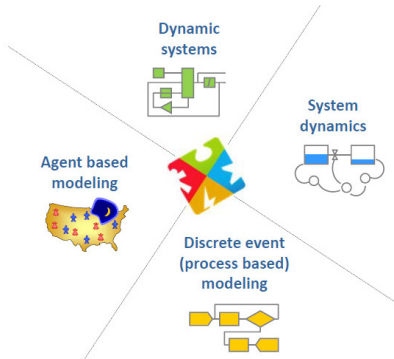


Software-Schulung: AnyLogic



Mehr-Methoden Simulationssoftware

AnyLogic ist ein sehr vielseitiges, dynamisches Simulationswerkzeug, das sowohl diskret-ereignisorientierte als auch agentenbasierte und systemdynamische Modellierung unterstützt. Diese Methoden können in einem Modell beliebig kombiniert werden.

Mit dieser Software können nahezu alle unternehmensbezogenen Anwendungsbereiche abgebildet werden, wie z. B. Produktion, Logistik, Geschäftsprozesse, Markt und Wettbewerb und Supply Chain.

Schulungsumfang

Im Rahmen einer Basis-Schulung werden Ihnen Grundkenntnisse zur Simulation und der Simulationssoftware AnyLogic vermittelt und an Beispielen vertieft. Das Ziel ist, die Teilnehmer mit dem Simulationswerkzeug soweit vertraut zu machen, dass sie selbstständig Modelle entwickeln und mit diesen fachmännisch experimentieren können.

1. Tag:

- Einführung in die Multi-Methoden-Simulation
- Einführung in AnyLogic Modellierungsumgebung
- Diskret-ereignisorientierte (Prozess-zentrierte) Modellierung – Theorie
- Fabrikmodell - Übung
- Call Center Modell - Übung

2. Tag:

- Netzwerkbasierte Modellierung – Theorie
- Einzelhandelsmodell – Übung
- Java-Grundlagen für AnyLogic Modellierer
- Lieferkettenmodell - Übung
- Agentenbasierte Modellierung – Theorie
- Verbrauchermarktmodell - Übung

3. Tag:

- Verbinden von Lieferketten- und Marktmodellen
- Systemdynamik – Theorie
- Bass-Diffusionsmodell – Übung
- Fragen & Antworten

Erweiterung: Vertiefendes Coaching (4.+5. Tag)

- Projektvorgehen nach VDI 3633
- Verifikation und Validierung von Daten
- Beispielmuster und kundenindividuelle Fragestellungen
- Experimentplanung und -durchführung



Zielgruppe

Diese Schulung richtet sich an Simulationsneulinge, die über einen Einstieg in das Thema nachdenken, des Weiteren an den AnyLogic Einsteiger und natürlich den AnyLogic Anwender, der seine Kenntnisse wieder reaktivieren möchte.

Termine und Veranstaltungsort

Alle aktuellen Schulungstermine für unser Büro in **Hanau** (andere Orte und Termine gern auf Anfrage) finden Sie auf unserer Website: www.SimPlan.de/Schulung.

Kosten

Basis-Schulung (3 Tage): 1.500,- € p. P.

Coaching (2 Tage): 1.200,- € p. P.

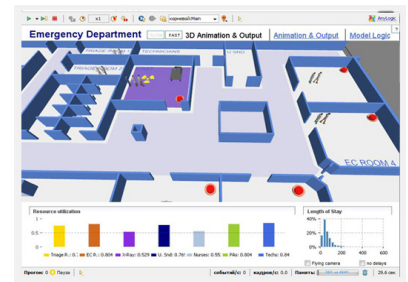
Hochschulpreise auf Anfrage!

(Preise inkl. Unterlagen, Getränken, Mittagessen; zzgl. MwSt.)

Anmeldung zur AnyLogic Basis-Schulung

per Fax an: +49 6181 40296-19

Online-Anmeldung auf www.SimPlan.de/Schulung



Ich melde mich hiermit an für:

- 1. AnyLogic Basis-Schulung** vom _____ bis _____
- 2. Vertiefendes Coaching** (2 Tage im Anschluss an 1., nur gekoppelt an 1. buchbar)

Wird für die Dauer der Schulung eine Lizenz benötigt?* ja nein

Wünschen Sie vegetarisches Mittagessen? ja

1. Name, Vorname _____
2. Name, Vorname _____
- Firma _____
- Abteilung _____
- Strasse _____
- PLZ, Ort _____
- E-Mail (für Bestätigung) _____
- Telefon (bei Rückfragen) _____

*Schulungslizenzen können durch die SimPlan AG gestellt werden. Wir empfehlen (soweit vorhanden) die Verwendung des/der eigenen Rechners/Lizenz, um während der Schulung auf das individuelle Umfeld eingehen zu können und Lösungen aufzuzeigen. Damit ist auch eine Reproduzierbarkeit am eigenen Arbeitsplatz sichergestellt.

Nach Ihrer Anmeldung erhalten Sie umgehend eine Bestätigung per E-Mail, sofern der Termin noch nicht ausgebucht ist (max. 8 Teilnehmer). Wir behalten uns vor, die Veranstaltung aufgrund zu geringer Anmeldungen bis 5 Werktage vor dem geplanten Termin abzusagen.

Sollten Sie verhindert sein, bitten wir bis spätestens 5 Werktage vor Veranstaltungsbeginn um eine kurze Absage. Bei späteren Absagen berechnen wir 80 % der Schulungsgebühren, sofern Sie keinen Ersatz benennen können.

Gerne unterstützen wir Sie bei der Suche nach einer geeigneten Übernachtungsmöglichkeit.

Kontakt

Organisatorische Fragen:

Julia Melchior, Marketing
+49 6181 40296-18
Marketing@SimPlan.de

Fachliche Fragen:

Dr. Harry Kestenbaum, Vertriebsleitung
+49 6181 40296-13

SimPlan AG

Sophie-Scholl-Platz 6
63452 Hanau
Deutschland

Vorher wissen, was nachher kommt.