

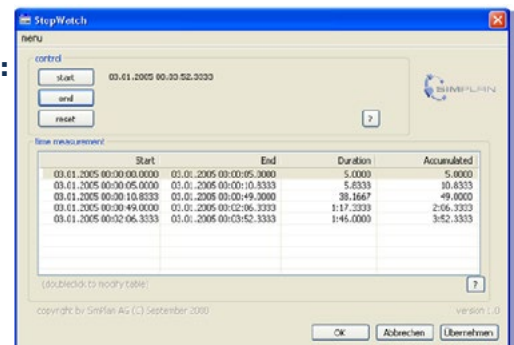
## Modellierung im Logistikbereich

Der von SimPlan entwickelte Bausteinkasten Lager/Logistik - auch SimSuite Logistics genannt - ermöglicht eine schnelle und effiziente Modellierung großer Logistikprojekte auf Basis des Simulationstools Plant Simulation (Siemens PLM). Das Leistungsspektrum der SimSuite umfasst eine Vielzahl von Bausteinen zur Abbildung und Steuerung gängiger Fördertechnik- und Lagersysteme sowie zur administrativen Verwaltung des Logistiksystems.

Der Bausteinkasten bietet ein umfangreiches Grundgerüst, welches es ermöglicht, projektspezifische Aufgabenstellungen effektiv und effizient zu implementieren. SimPlans langjährige Erfahrung aus einer Vielzahl an Logistikprojekten und die stetige Anpassung an die Marktanforderungen machen SimSuite zu einem leistungsfähigen Instrument moderner Projektvisualisierung.

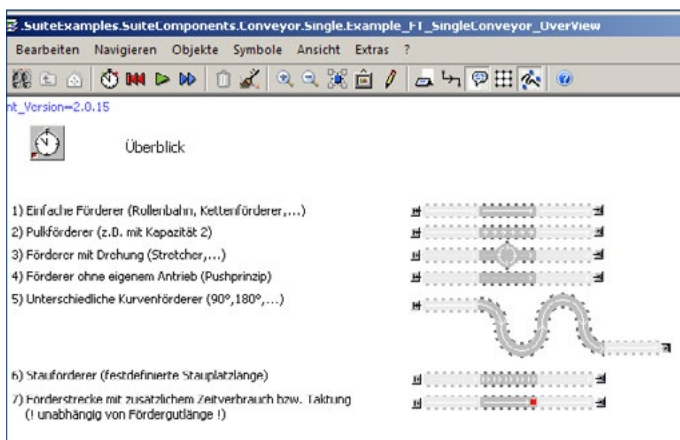
### SimSuite Logistics gliedert sich in verschiedene Teilbereiche:

- einfache und komplexe Fördertechnik
- Schnittstellen (z.B. zu Datenbanken)
- Fördertechnikkomponenten für Lifte, Verteilwagen, Regalbediengeräte
- Statistiktools zur Auswertung
- Klassenmethoden
- Funktionsbeispiele



Dialogfenster

Um den Baustein effektiv und effizient bedienen zu können, bietet der Lager/Logistik-Bausteinkasten ein klar strukturiertes Dialogfenster mit allen parametrier- und überwachbaren Größen an.



Überblick Fördertechnikelemente

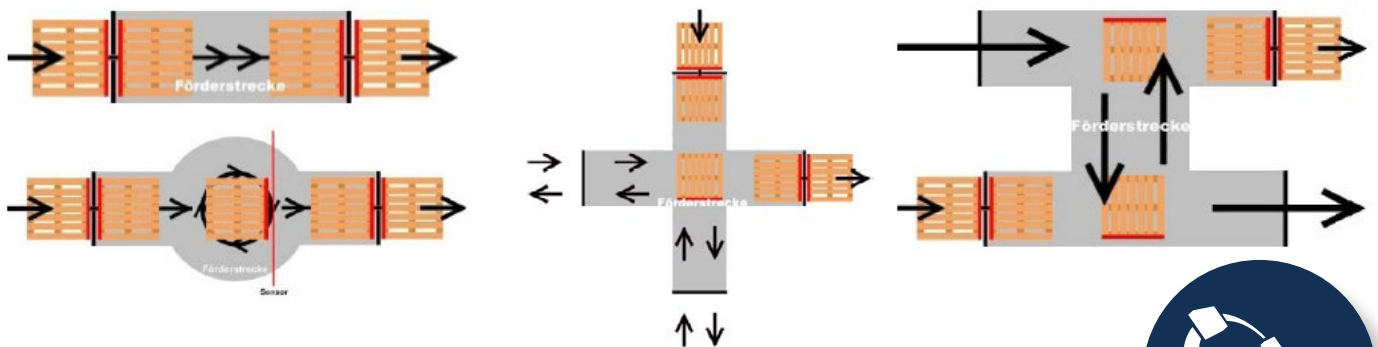
### SimSuite Logistics beinhaltet u. a.:

- Bausteine zur Abbildung von Fördertechnikelementen (siehe Bild)
- Komplexe Komponenten wie Lifte, Stapler, Entstapler, Verschiebewägen oder Regalbediengeräte
- Bausteine zum Erfassen, Darstellen und Verwalten von Statistiken (Füllgrad, Durchlaufzeit, Zähler, etc.)
- Schnittstellenelemente zu Access-Datenbanken (Im- und Export) sowie zu Excel
- Bausteine zur Parametrisierung und zentralen Verwaltung von Fördertechnik- und Lagerobjekten

- Bausteine zur Verwaltung von Störzeiten, Füllständen sowie Stundenprofilen
- Bausteine zur Routenfindung und Sequenzbildung für Fördergüter
- Bausteine zur Erfassung frei definierbarer Ereignisse (eine Art Protokoll)
- Bausteine zur Visualisierung von Lagerbelegung
- Nützliche Tools, wie das Vergleichen von Initialisierungswerten der Modellparameter, das automatisierte Erstellen kleinerer Dialogfenster oder das Generieren und Manipulieren von Animationslinien eines Netzwerkes.

### Ihr Nutzen

- Erhebliche Verkürzung der Modellierungszeit von komplexen Logistiksystemen bei höherer Detaillierung der Förderprozesse
- Definierte Schnittstellen für projektspezifische Anpassungen
- Schnelle Statistikauswertungen
- Standardisierte, parametrierbare Schnittstellen für Im- und Export von Statistikdaten



Einfache und komplexe Fördertechnik-Bausteine



**Die SimPlan AG wurde 1992 als Dienstleister für die Simulation betrieblicher Abläufe gegründet und gehört heute mit mehr als 120 Mitarbeitern zu den führenden deutschen Anbietern von Simulationsdienstleistungen.**

## Warum SimPlan?

Wir sind ein branchenübergreifender Komplettanbieter rund um Simulation, der Unternehmen aller Branchen mit umfangreichem Fachwissen in der Analyse und Optimierung ihrer Unternehmensabläufe begleitet

- Objektive und unabhängige Analyse
- Detaillierte Kenntnisse im Bereich Logistik und Produktion aus über 30 Jahren Projektarbeit
  - Entwicklung und Verwendung von Standards
  - Permanente Weiterentwicklung von Simulationsthemen durch Forschung und Entwicklung
- Ausgezeichnete Ressourcen zur schnellen Reaktion auf Ihre Fragestellungen
- Enge Zusammenarbeit und Projektintegration mit hohem Vor-Ort-Anteil
- Entwicklung innovativer Lösungen zur effizienten Bearbeitung von Problemstellungen
- neutraler Distributor für Simulationssoftware
  - Unterstützung bei Softwareauswahl und Einführung sowie Schulungen

### Sprechen Sie uns gerne an

#### SimPlan AG

Sophie-Scholl-Platz 6 | 63452 Hanau

Telefon: +49 6181 40296-0

[info@SimPlan.de](mailto:info@SimPlan.de) | [www.SimPlan.de](http://www.SimPlan.de)