

# SimPath

visualisieren. analysieren. tracking.



## SimPath - Die Library für professionelle Anlagenanalyse



### Anwendung und Nutzen

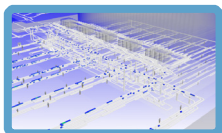
Neben der klassischen Simulation und Emulation von Logistiksystemen rückt die kontinuierliche Beobachtung und Optimierung der Realanlagen immer mehr in den Fokus.

Vor allem in komplexen Systemen ist es deshalb wichtig den Materialfluss detailliert zu analysieren, zu visualisieren und ein entsprechendes dynamisches Kennzahlensystem bereitzustellen, welches sowohl für die Real- und Simulationsdaten als auch für Planungsdaten herangezogen werden kann.

Die SimPath Library ermöglicht den einfachen Aufbau eines Fördertechniksystems in 3D und die schnelle Übernahme der Daten. Ergänzt durch die Datenhaltung in einer SQLite inMemory Datenbank und einer Vielzahl von Unterstützungsfunktionen können auch komplexe Systeme mit sehr hohem Datenvolumen mit der SimPath Library abgewickelt werden.

Mit SimPath können Materialflüsse auf einem sehr hohen Detaillierungsgrad analysiert, Materialströme visualisiert und Materialflussinformation dargestellt werden. Über klar strukturierte Schnittstellenfunktionen können zudem projektspezifische Anforderungen einfach integriert werden.

### Folgende Funktionalitäten stehen zur Verfügung:

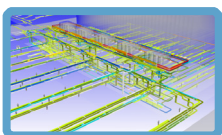
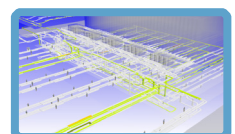


#### Replay/Trace

Visualisierung des abweichenden Vollzugs und Auswahl/Selektion bestimmter Gruppensteuerungen

Visualisierung des Routings und Darstellung des Zeitverbrauchs zwischen zwei Meldepunkten

#### Routing

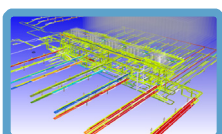
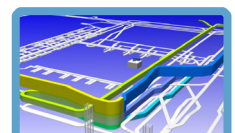


#### Sankey

Visualisierung der absoluten Mengenströme auf Stundenbasis

Visualisierung von Materialflüssen hin zu und weg von ausgewählten Meldepunkten, getrennt durch Quelle und Ziel

#### Statistik

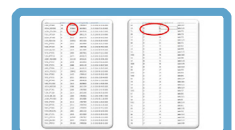


#### Loops/Cycles

Visualisierung des Loopfaktors auf Stundenbasis

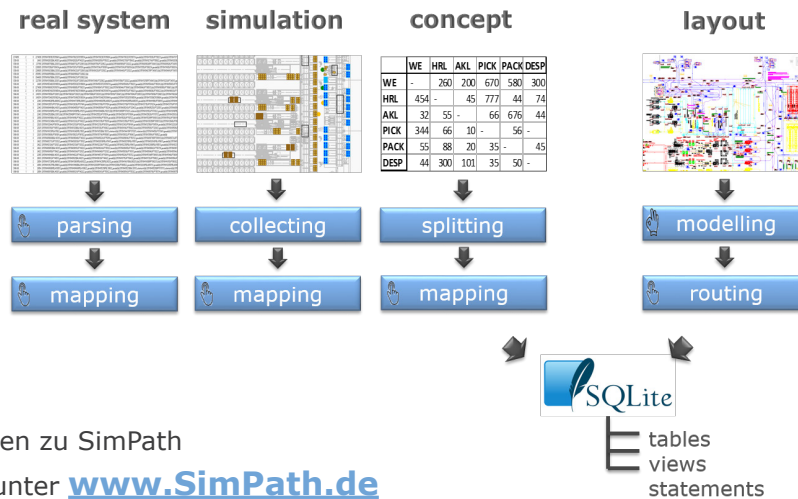
Auswahl und Visualisierung einzelner Meldepunkte innerhalb einer selektierten Steuerung

#### Information



**Das SimPath Konzept fokussiert aber nicht nur auf die Analyse von Realanlagen, sondern bietet auch die Möglichkeit, Daten:**

- aus einem Simulationsmodell zu analysieren und zu visualisieren . Hierzu gibt es bereits entsprechende Datencollecterobjekte die ins Simulationsmodell einfach eingebunden werden können.
- aus dem abstrakten Materialflussschaubild eines Planungskonzeptes auf die Anlage zu mappen.



➤ Mehr Informationen zu SimPath finden Sie auch unter [www.SimPath.de](http://www.SimPath.de)

**Warum SimPlan?**

- Objektive und unabhängige Analyse
- Detaillierte Kenntnisse im Bereich Logistik und Produktion aus über 25 Jahren Projektarbeit
  - Entwicklung und Verwendung von Standards
  - Permanente Weiterentwicklung von Simulationsthemen durch Forschung und Entwicklung
- Ausgezeichnete Ressourcen zur schnellen Reaktion auf Ihre Fragestellungen
- Enge Zusammenarbeit und Projektintegration mit hohem Vor-Ort-Anteil
- Entwicklung innovativer Lösungen zur effizienten Bearbeitung von Problemstellungen

**Wir sind in Ihrer Nähe**

**SimPlan AG**

**Zentrale**

Sophie-Scholl-Platz 6  
63452 Hanau  
Deutschland

Telefon: +49 6181 40296-0  
Fax: +49 6181 40296-19  
E-Mail: [info@SimPlan.de](mailto:info@SimPlan.de)  
Web: [www.SimPlan.de](http://www.SimPlan.de)

**Büros Deutschland**

Braunschweig • Bremen • Dresden •  
Holzgerlingen • München • Regensburg

SimPlan Integrations GmbH, Witten •  
SimPlan Systems GmbH, Hanau •  
induSim GmbH, Langenau

**Internationale Büros**

SimPlan Österreich, Neufelden / Wien  
Vertriebsbüro China, Shanghai