

SimPlan Newsletter



November 2010

Neues aus der Simulationswelt

SimPlan intern

- SimPlan China weiter auf Erfolgskurs
- SimPlan Kundentag 2010
- Aktuelle Termine

Simulation in der Praxis

- Kennametal Extrude Hone optimiert die Konstruktion einer Spreizkathode mit Finit Elemente-Analyse
- Gentechnikfreie Produktion erfordert komplexe Disposition

SimPlan intern

SimPlan China weiter auf Erfolgskurs



Plaza Tower Shanghai

Unsere im Juni gegründete Gesellschaft in Shanghai, konnte in den ersten zwei Monaten der Marktpräsenz in China bereits zwei der größten chinesischen Automobilhersteller sowie ein namhaftes Unternehmen aus der Pharmaindustrie als Kunden gewinnen. Damit stehen die Zeichen weiter auf schnellem Wachstum.

Auf der wichtigsten Logistikmesse in Asien, der CeMAT in Shanghai, konnte sich das bereits um zwei Mitarbeiter gewachsene Team Ende Oktober erfolgreich präsentieren.

Dabei war die Erwartungshaltung an die Messe zunächst eher niedrig gesteckt. Wir erhofften uns primär einen Einblick in den chinesischen Materialfluss- und Logistikmarkt und wollten unser Unternehmen das erste Mal auf diesem Markt im Rahmen einer Messe präsentieren.



SimPlan Messestand

Dass wir ähnlich gute Kontakte schließen konnten, wie das regelmäßig auf den deutschen Materialflussmessen der Fall ist, hat uns überrascht und in der Überzeugung bestärkt, mit der Gründung unserer Tochtergesellschaft in China den richtigen Schritt gegangen zu sein.

Mehrere Gesprächspartner namhafter Unternehmen bekundeten ihren Willen, in den nächsten Monaten mit der Planung neuer Fabriken und Distributionszentren zu beginnen. Unsere Simulationsdienstleistung zur Absicherung der geplanten Investitionen stieß dabei auf ein hohes Interesse.

„Wir konnten mit der CeMAT Asia unsere gute vertriebliche Basis für die weitere Unternehmensentwicklung in China noch einmal deutlich verbessern“, so Dirk Wortmann, Vorstand der SimPlan AG und Executive Director SimPlan China.

Ihre Ansprechpartner in Shanghai

Dirk Wortmann / Executive Director
Yong Chen / Managing Director
Ian Zheng / Sales Manager
Stella Zhang / Sales & Marketing Assistant

Kontakt

1366 Nanjing West Road, Plaza 66 Tower 2, 15/F,
Shanghai, China 200040

Tel.: +86 21 6137 6046

Fax: +86 21 6137 6138

info@SimPlan-China.com

www.SimPlan-China.com

SimPlan Kundentag 2010

Erfolgreich mit Simulation - unter diesem Motto stand unser Kundentag am 28. Oktober in Frankfurt-Mörfelden.

In entspannter Atmosphäre im NH Hotel Frankfurt-Mörfelden konnten ca. 40 Gäste mehr darüber erfahren, wie Kunden der SimPlan Gruppe Simulation in ihrem Unternehmen erfolgreich einsetzen.

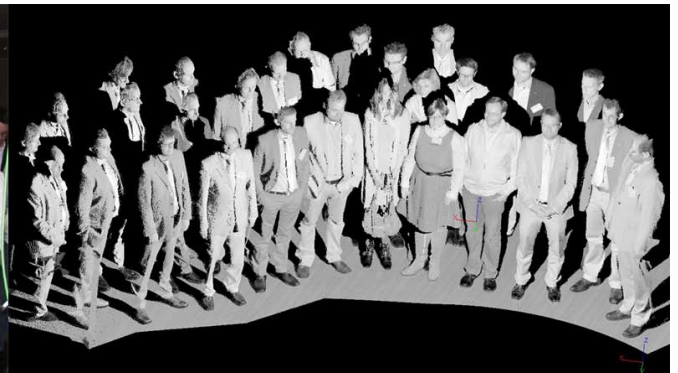
Neben Anwendervorträgen aus den Unternehmen Schaeffler Technologies und E/D/E (Einkaufsbüro Dt. Eisenhändler), stellten zwei Vertreter des VDA den auf Plant Simulation beruhenden Automotive Bausteinkasten vor, des Weiteren gab es auch einen Exkurs zum Thema Online-Optimierung in der Logistik.

Zum Abschluss beleuchtete der Rhetorikexperte Dr. Matthias Schwarz humorvoll die Tücken und Stolpersteine der innerbetrieblichen Kommunikation.

In der begleitenden Fachaussstellung stellten neben SimPlan die Unternehmen Siemens PLM, GEFASOFT, Kuttig Computeranwendungen, induSim GmbH, RSI Roboscanning GmbH sowie die VDA Arbeitsgruppe Ablaufsimulation ihre Dienstleistungen und Produkte vor. Highlights waren das Demo3D-Animationsspiel und der 3D-Laserscanner der Firma RSI. Mit dem Scanner wurde während des abschließenden Networkings ein 3D-Gruppenfoto „aufgenommen“ (siehe Bild).

Wir bedanken uns bei allen Gästen für das Kommen sowie bei den Referenten und Ausstellern für das gute Gelingen!

Weitere Fotos finden Sie auf unserer [Facebook](#) Seite.



Aktuelle Termine

Am **23. November** ist die SimPlan Integrations GmbH als Aussteller auf dem **TEAM-Logistikforum** in Paderborn vertreten. Geschäftsführer Jörg Kemper wird zudem gemeinsam mit Peter Bimmermann, Key Account Manager Vanderlande Industries, einen Workshop durchführen.

Der Titel lautet: Zusammenspiel von Simulation und Lagertechnik bei einem Handelsunternehmen.

Bei Interesse an einer Teilnahme finden Sie hier weitere Informationen: www.team-logistikforum.de.

Weitere Events



**9. Int. Fachmesse für
Distribution, Material-
und Informationsfluss**

08. - 10. Februar 2011 - Neue Messe Stuttgart

Besuchen Sie uns in **Halle 5** am **Stand 202**.



Alle Veranstaltungen der SimPlan-Gruppe finden Sie auf www.SimPlan.de/Termine.

Simulation in der Praxis

Kennametal optimiert die Konstruktion einer Spreizkathode mit Finite Element Analyse



Nicht immer müssen Simulationsprojekte große und zeitintensive Studien sein.

Manchmal können dem Kunden auch Lösungen angeboten werden, die sich innerhalb weniger Stunden erarbeiten lassen. So untersuchte die induSim GmbH - ein Unternehmen der SimPlan Gruppe - für eine Tochter der Kennametal Gruppe in kurzer Zeit die auftretenden Belastungen beim Entgraten und konnte zu einer Verbesserung der Materialverarbeitung beitragen.

Kennametal ist ein weltweit führendes Unternehmen in der Metallbearbeitung und Entwicklung von Verschleißkomponenten. Der Unternehmensbereich Kennametal Extrude Hone mit Sitz in Erkheim bei Memmingen entwickelt unter anderem Lösungen für das Entgraten und Polieren von Oberflächen für verschiedenste Materialien.

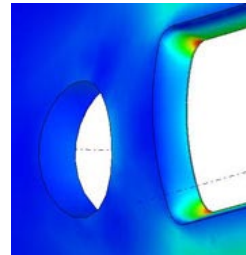
In einer elektrolytischen Entgratvorrichtung kommt eine spezielle Spreizkathode zum Einsatz. Sie wird in schnell laufenden Werkzeugen eingesetzt und spreizt sich zunehmend bei steigender Drehzahl. Damit die Kathode immer zuverlässig bei der richtigen Drehzahl Kontakt bekommt, darf das Material nie überlastet werden - die Kathode muss dauerhaft ausgelegt werden.



vernetzte Spreizkathode mit der ursprünglichen Geometrie

induSim - spezialisiert auf mechanische Berechnungen und virtuelle Produktentwicklung - wurde beauftragt, die auftretenden Belastungen zu untersuchen und

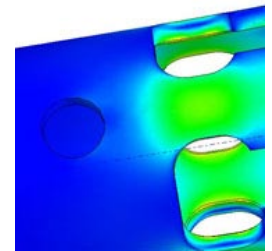
gegebenenfalls Verbesserungsvorschläge zu unterbreiten. Kennametal setzte dafür das CAD-System Solidworks ein. Die Berechnungen wurden als nicht-lineare Studien mit dem Berechnungswerkzeug in Solidworks Simulation durchgeführt.



Spannungen in der belasteten ursprünglichen Geometrieform

Die ersten Ergebnisse zeigten eine Überlastung des Materials in den abgerundeten Ecken zwischen den Spreizfüßen. Um die Spannungen gleichmäßiger auf das Material zu übertragen, wurde dem Kunden vorgeschlagen, die Rundungen zu vergrößern und das Durchgangsloch für die Verdrehsicherung versetzt. Der Spannungsverlauf ist deutlich günstiger bei nahezu gleichen physikalischen Eigenschaften der Spreizkathode.

Allerdings muss dabei sichergestellt werden, dass sich die notwendige Spreizkraft nicht wesentlich ändert. Dazu wurden die entsprechenden Vergleichsrechnungen durchgeführt, die sich in der Praxis später bestätigten.



Spannungen in der modifizierten Geometrieform



[Website der induSim GmbH](http://www.indusim.de)

Software-Schulungen

Wir bieten regelmäßig **Schulungstermine** unter anderem für die Software Plant Simulation an:

17.01.-19.01.2011 Basis-Schulung in Maintal

31.01.-03.02.2011 Expertenschulung in Regensburg

Mehr Informationen finden Sie online unter www.SimPlan.de/Schulung. Sprechen Sie uns an - gern erstellen wir Ihnen ein individuelles Angebot!

SimPlan ist offizieller Solution Partner von Siemens PLM Software.



Simulation in der Praxis

Gentechnikfreie Produktion erfordert komplexe Disposition



SimPlan Österreich bildete für die Garant Tierfutternahrung GmbH - österreichischer Marktführer in der Mischfutterindustrie - das Mischfutterwerk Graz ab, um mit Hilfe der Simulation die Materialflüsse an die Anforderungen der gentechnikfreien Produktion anzupassen.

GVO (Gentechnisch Veränderte Organismen) und deren Folgeprodukte dürfen in GVO-frei Programmen, genau wie bei Bioprodukten, nicht verwendet werden. Infolge der weltweiten Verbreitung und Anwendung von GVOs in der konventionellen Landwirtschaft und Lebensmittelherstellung besteht aber zunehmend die Gefahr unerwünschter Verunreinigungen von als GVO-frei deklarierten Produkten mit GVO-Erzeugnissen.

Um Verunreinigungen und Verschleppungen zu vermeiden, müssen die Materialströme von GVOs und gentechnikfreien Produkten (OGT – Ohne Gentechnik) strikt voneinander getrennt werden.

SimPlan Österreich bildete für die Garant Tierfutternahrung GmbH - österreichischer Marktführer in der Mischfutterindustrie - das Mischfutterwerk Graz ab, um mit Hilfe der Simulation die Materialflüsse an die Anforderungen der gentechnikfreien Produktion anzupassen.

Dieser Umstand verursacht in Mischfutterwerken bei der Produktion von Tierfutter zahlreiche dispositive Einschränkungen bei der Produktionsplanung und -steuerung.

Simulation zeigt Einfluss und Auswirkung von Restriktionen

Mit Hilfe der Computersimulation wurde nun bei der Firma Garant das gesamte Mischfutterwerk Graz mit einer Jahresproduktionsleistung von fast 60.000 Tonnen in einem Modell abgebildet, um die Einflüsse und Auswirkungen dieser Einschränkungen besser beurteilen zu können.

Vor allem die Ermittlung der Grenzkapazität sowie die Beurteilung einer konkreten Investitionsmaßnahme im Bereich der Fertigfutterzellen standen im Mittelpunkt der Untersuchung, die von SimPlan Österreich durchgeführt wurde.

Laden Sie hier die komplette [Fallstudie](#) herunter.

Die **Kontakt**daten aller Niederlassungen finden Sie auf www.SimPlan.de/Standorte.

SimPlan hilft



In diesem Jahr unterstützt die SimPlan AG mit einer Spende an den Gießener [HeBa Hilfe e.V.](#) sowie die [Stiftung Lichtblick / Hanauer Tafel](#) Kinder und hilfsbedürftige Menschen.

Wir wünschen all unseren Kunden und Partnern eine besinnliche Vorweihnachtszeit und freuen uns auf viele spannende Projekte im neuen Jahr!

Ihr SimPlan Team.

Bleiben Sie stets auf dem Laufenden:



Impressum

SimPlan AG
Edmund-Seng-Str. 3-5
63477 Maintal
Tel. +49 6181 40296-0
Fax +49 6181 40296-19

info@SimPlan.de
www.SimPlan.de

Vorstand:

Dr. Sven Spieckermann, Dirk Wortmann

Aufsichtsrat:

Peter Gangl (Vorsitz), Prof. Dr. Ulrich Noack,
Robert Maas

AG Hanau HRB 6845
USt-ID-Nr. DE 154 989 277